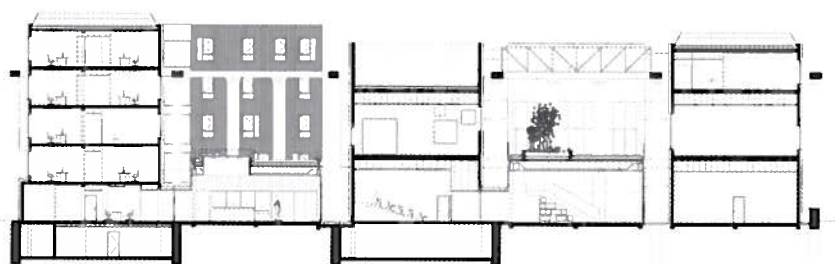


MÉDIATHÈQUE FLINT ARCHITECTES

Construite en 1914 sur le modèle de la Daylight Factory qui éclaire par la façade les plateaux d'ateliers superposés, l'usine Mecano a fière allure. Ses pilastres en meulière et ses chapiteaux de briques ouvragés distinguent ce patrimoine qu'il importe à la ville de La Courneuve de mettre en valeur tout en l'adaptant aux exigences de confort d'une médiathèque et de services administratifs municipaux. Face à ce double enjeu, les architectes ont choisi un principe de juxtaposition qui laisse visible la modénature originelle de l'usine et facilite la création d'un nouveau volume performant. La partition initiale en plateaux superposés n'étant pas adaptée à un programme associant grandes surfaces publiques et bureaux, le bâtiment a été vidé de ses planchers. Les nouveaux volumes, en béton bardé de bois, sont montés à distance de la structure initiale. Le pôle administratif s'organise sur cinq niveaux et émerge des frontons. La médiathèque s'établit sur trois niveaux, avec un étage intermédiaire de 4 m de hauteur. Les sheds d'origine sont mis en valeur au-dessus d'une terrasse et un moucharabieh d'inox brillant referme les cours intérieures et se prolonge sur les auvents en saillie. *M. D.*



Sergio Grazia



COUPE LONGITUDINALE



LIEU : La Courneuve, Seine-Saint-Denis

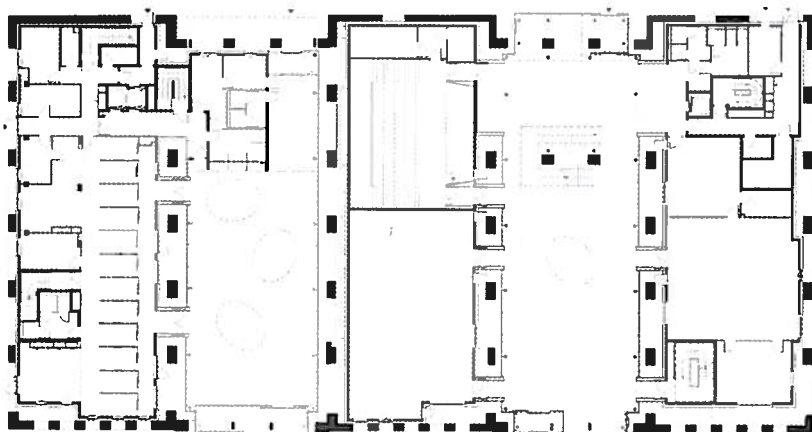
MAÎTRISE D'OUVRAGE : Plaine Commune communauté d'agglomération; Switch, AMO; SEM Plaine Commune Développement, maître d'ouvrage mandataire

MAÎTRISE D'ŒUVRE : Flint architectes; C. Barbet, architecte associé pour le suivi de chantier; Alto Ingénierie, BET fluides; Khephren, BET structure; Jean-Paul Lamoureux, acoustique; VPEAS, économiste

PROGRAMME : réhabilitation d'une ancienne usine spécialisée dans l'outillage de précision en médiathèque et pôle administratif municipal

SURFACE : 5 316 m² Shon

COÛT : 14,1 M€ HT, études et travaux



PLAN DU RDC

